

RHEWA

Waagen

WÄGEBRÜCKEN 080 - 083

FÜR ELEKTRONISCHE TISCH- UND BODENWAAGEN

EG - eichfähig Klasse (III)



- robust
- vielseitig einsetzbar
- Wägezelle Schutzart IP 65
- leicht transportierbar

Verwendungsmerkmale

Vielseitig einsetzbar in Industrie, Handel und Handwerk. Auch in rostgeschützter Ausführung lieferbar (Sonderausstattung) z.B. für den Lebensmittelbereich. Typ 083 auch zum Einbau in den Fußboden geeignet (siehe Zubehör 0700 und 0704¹⁾)

Bauart

Direkte Kräfteinleitung in eine DMS-Wägezelle aus eloxierter Aluminiumlegierung. Zum Anschluß an alle RHEWA-Auswertegeräte. Beschreibung hierzu siehe Prospekte „Elektronische-Auswertegeräte“.

Oberflächenschutz

Wägebrücke komplett pulverbeschichtet, bei Typ 080 und 081 Brückenblech (0231) aus CNS 1.4301.

Technische Daten

Wägefehler	gem. Eichordnung und OIML für Handelswaagen Klasse III
Einschwingzeit ⁴⁾	ca. 2 s
Arbeitstemperatur	- 10 bis + 40 °C
Lagertemperatur	- 20 bis + 65 °C
Schutzart	IP 65
Seitenlast	max. 30 % der Tragfähigkeit
Neigung bei Seitenlast	max. 4 mm
Meßkabel	bei Typ 080 und 081 = 2 m, Lötanschluß bei Typ 082 und 083 = 3 m, Lötanschluß zugelassen nach R60
Wägezelle	

Wägebrücke Typ 080

Wäge-plattform mm	Wäge-fähigkeit kg	Wäge-bereich ²⁾ kg	Trag-fähigkeit ³⁾ kg	Ziffern-schritt g	Eigen-gewicht ca. kg	Bestell-Nr.
350 x 280	0 - 3	0,02 - 3	5	1	6	080 / 3
350 x 280	0 - 6	0,04 - 6	10	2	6	080 / 6
350 x 280	0 - 15	0,1 - 15	15	5	6	080/15

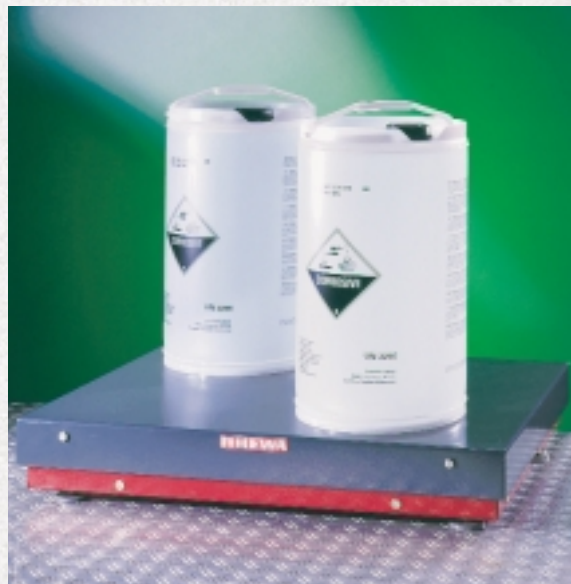


Wägebrücke Typ 081

Wäge-plattform mm	Wäge-fähigkeit kg	Wäge-bereich ²⁾ kg	Trag-fähigkeit ³⁾ kg	Ziffern-schritt g	Eigen-gewicht ca. kg	Bestell-Nr.
500 x 400	0 - 30	0,2 - 30	50	10	14	081 / 30
500 x 400	0 - 60	0,4 - 60	100	20	14	081 / 60
500 x 400	0 - 150	1 - 150	200	50	14	081/150

Wägebrücke Typ 082

Wäge-plattform mm	Wäge-fähigkeit kg	Wäge-bereich ²⁾ kg	Trag-fähigkeit ³⁾ kg	Ziffern-schritt g	Eigen-gewicht ca. kg	Bestell-Nr.
650 x 550	0 - 60	0,4 - 60	100	20	39	082 / 60
650 x 550	0 - 150	1 - 150	300	50	39	082/150
650 x 550	0 - 300	2 - 300	500	100	39	082/300
650 x 550	0 - 500	4 - 500	500	200	39	082/500



Wägebrücke Typ 083

Wäge-plattform mm	Wäge-fähigkeit kg	Wäge-bereich ²⁾ kg	Trag-fähigkeit ³⁾ kg	Ziffern-schritt g	Eigen-gewicht ca. kg	Bestell-Nr.
800 x 600	0 - 150	1 - 150	300	50	52	083/150
800 x 600	0 - 300	2 - 300	500	100	52	083/300
800 x 600	0 - 500	4 - 500	500	200	52	083/500

Sonderausstattungen

○ = Serienausstattung, ● = Sonderausstattung, – = nicht im Angebot

		Bestell-Nr.	080	081	082	083
Fahrvorrichtung						
2 gummibereitete Räder und Hebe-Schiebegriff, Halterung für Auswertegerät	pulverbeschichtet rostfrei, CNS 1.4301	0201	–	–	●	●
		0202	–	–	●	●
Stativ						
in Verbindung mit Auswertegerät 80 Z + 81 zur Montage an Tischwaagen, Höhe mit Auswertegerät ca. 750 mm	pulverbeschichtet rostfrei, CNS 1.4301	0212	●	●	●	–
		0213	●	●	●	–
in Verbindung mit Auswertegerät 83 ^{plus} zur Montage an Tischwaagen, Höhe mit Auswertegerät ca. 680 mm	pulverbeschichtet rostfrei, CNS 1.4301	0212/1	●	●	●	●
		0213/1	●	●	●	●
zur Montage an Bodenwaagen, Höhe mit Auswertegerät ca. 1000 mm	pulverbeschichtet rostfrei, CNS 1.4301	0212/2	–	●	●	●
		0213/2	–	●	●	●
Lehne						
600 mm hoch, an der Längsseite der Wägebrücke montiert	pulverbeschichtet rostfrei, CNS 1.4301	0229	–	–	●	●
		0230	–	–	●	●
Edelstahlausführung, CNS 1.4301						
Plattform der Wägebrücke	(übrige Teile pulverbeschichtet)	0231	○	○	●	●
komplette Wägebrücke	(außer Meßzelle)	0383	●	●	●	●
Steckverbindung						
zwischen RHEWA-Auswertegerät und Wägebrücke		0410	●	●	●	●
Mehrbereichsfunktion						
kleinere Ziffernschritte (siehe Tabelle)		0439	●	●	●	●

Ausführung als Mehrbereichswaage 0439

Wägefähigkeit	kg	0 - 3	0 - 6	0 - 15	0 - 30	0 - 60	0 - 150	0 - 300	0 - 500
Wägebereich 1	kg	0,001 - 1,5	0,02 - 3	0,04 - 6	0,1 - 15	0,2 - 30	0,4 - 60	1 - 150	2 - 300
Wägebereich 2	kg	1,5 - 3	3 - 6	6 - 15	15 - 30	30 - 60	60 - 150	150 - 300	300 - 500
Ziffernschritt 1	g	0,5	1	2	5	10	20	50	100
Ziffernschritt 2	g	1	2	5	10	20	50	100	200

Zubehör

		Bestell-Nr.	080	081	082	083
Tisch						
Stahlrohruntergestell, Höhe ca. 600 mm, pulverbeschichtet		0360	●	●	●	–
Fahrvorrichtung zu 0360 (4 Kunststofflenkrollen, davon 2 mit Feststeller)		03600201				
Fundamentrahmen¹⁾						
zur Einfassung der Grubenöffnung (siehe Zeichnung)	pulverbeschichtet rostfrei, CNS 1.4301	0700	–	–	–	●
		0704	–	–	–	●



¹⁾ Sonderausrüstung 0410 mitbestellen

²⁾ Unter dem Minimalwert nur für nicht eichpflichtige Wägungen

³⁾ Bei gleichmäßig verteilter Last

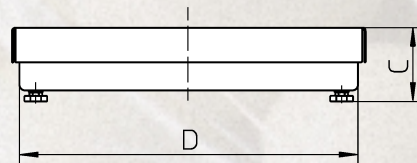
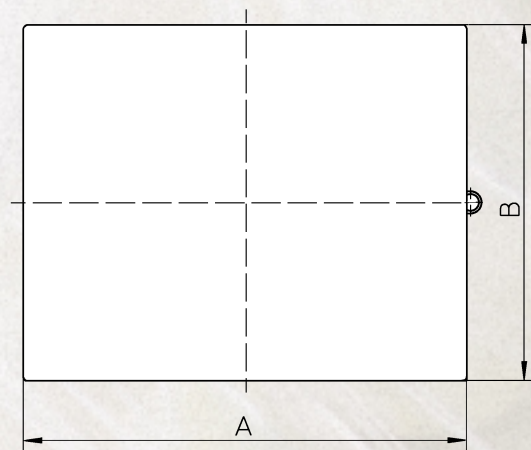
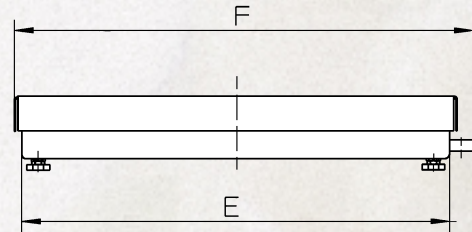
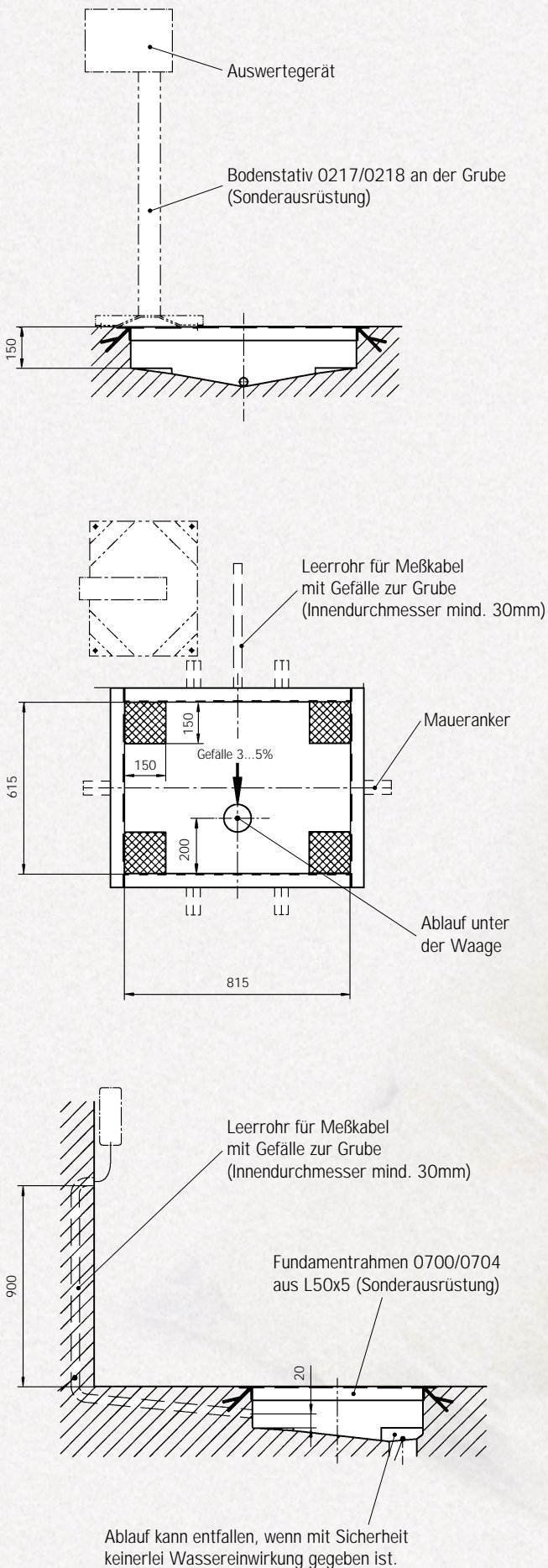
⁴⁾ Abhängig vom Auswertegerät

Einbaumaße für Wägebrücke 083

Hinweis zur Wägebrücke Typ 083

Diese Wägebrücke kann auch in den Fußboden eingelassen werden. Hierbei ist unbedingt die Steckverbindung zu berücksichtigen (siehe Sonderausstattung 0410). Auf Anforderung wird eine Grubenzeichnung zur Verfügung gestellt und auf Wunsch ein Fundamentrahmen vorab geliefert, der bauseitig einzusetzen ist (siehe Sonderausstattung 0700 / 0704). Das für das Meßkabel benötigte Leerrohr (Innendurchmesser min. 30 mm) ist bauseitig zu verlegen.

Maße (ca.)



	A	B	C	D	E	F
080	350	280	85	265	335	370
081	500	400	85	385	480	520
082	650	550	140	525	620	670
083	800	600	150	570	770	820

RHEWA
Waagen